

DIRECT-MAIL-PANEL

Das **erste** Benchmarking Tool für Mailings im gemeinnützigen Bereich



© Amnesty International

DAS DIRECT-MAIL-PANEL – EIN ÜBERBLICK

Der Spendenbrief ist mit rund 40 Mio. Aussendungen pro Jahr nach wie vor das wichtigste Fundraisingtool in Österreich. Jährlich werden etwa 120 -150 Mio. EUR an Spenden mit diesem Tool eingeworben. Bisher war kein Vergleich der Mailingergebnisse möglich wodurch das Potenzial noch nicht voll ausgeschöpft wurde.

Das Direct-Mail-Panel ist ein gemeinsames Projekt der Fundraising Verbände in der Schweiz, in Deutschland und in Österreich. Mit dem Direct-Mail-Panel verfolgt der FVA gemeinsam mit den teilnehmenden Organisationen folgende Ziele:

- Optimierung von Mailingplänen, Auflagen, Termine, etc.
- Erleichterung der Entscheidung über Neuspenderakquise
- Aufbau eines gemeinsamen Wissen über Markttrends

„Bisher wussten wir die Entwicklung der Spendenzahlen in Österreich und ...“

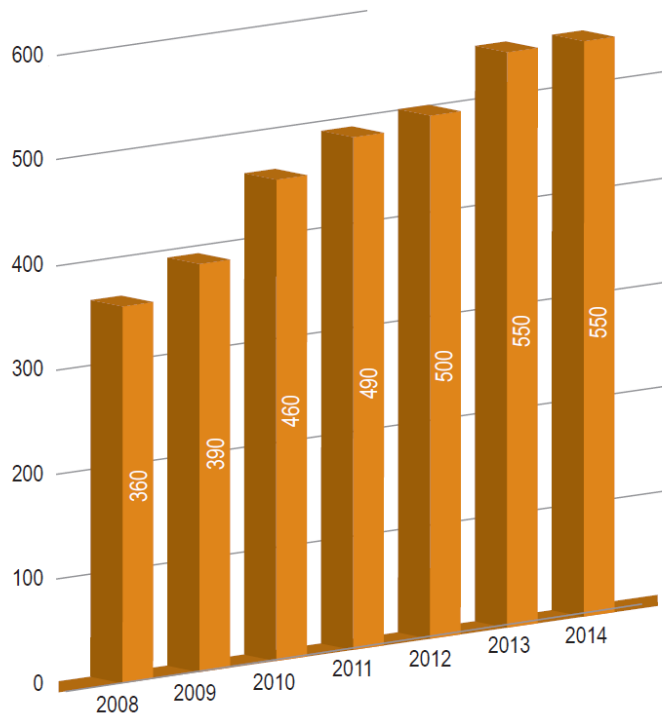


Abb. Spendenaufkommen 2008-2014 in Mio. €

„... wie sich das Spendenvolumen ausgewählter NPOs übers Jahr verteilt. Allerdings gab es keine Zahlen über das Tool Direct Mail selbst.“

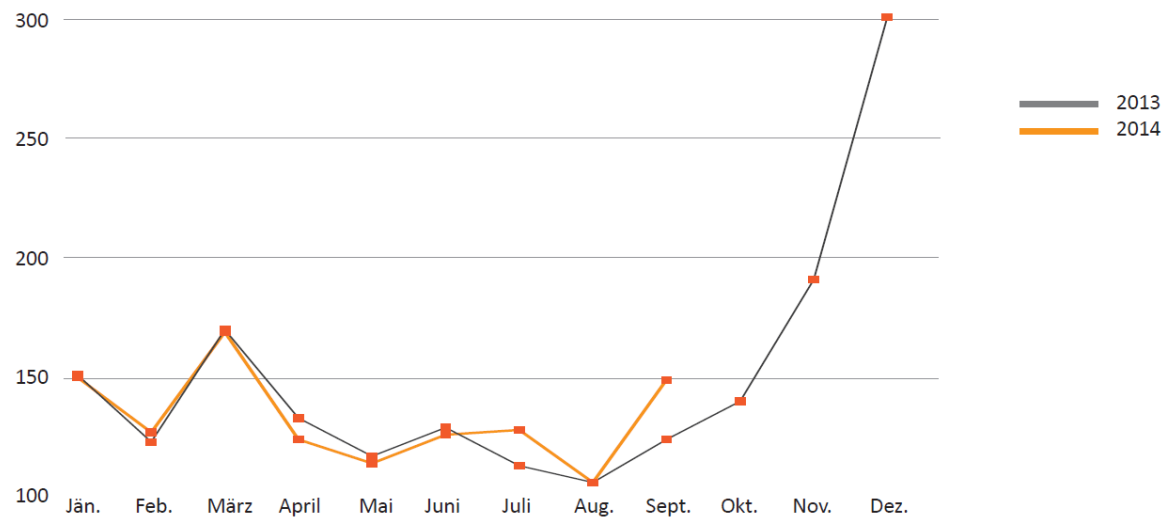


Abb. Vergleich Spendenindex 2014 (bis September) und 2013

DAS BRING IHNEN DAS DIRECT-MAIL-PANEL

Das Direct-Mail-Panel ...

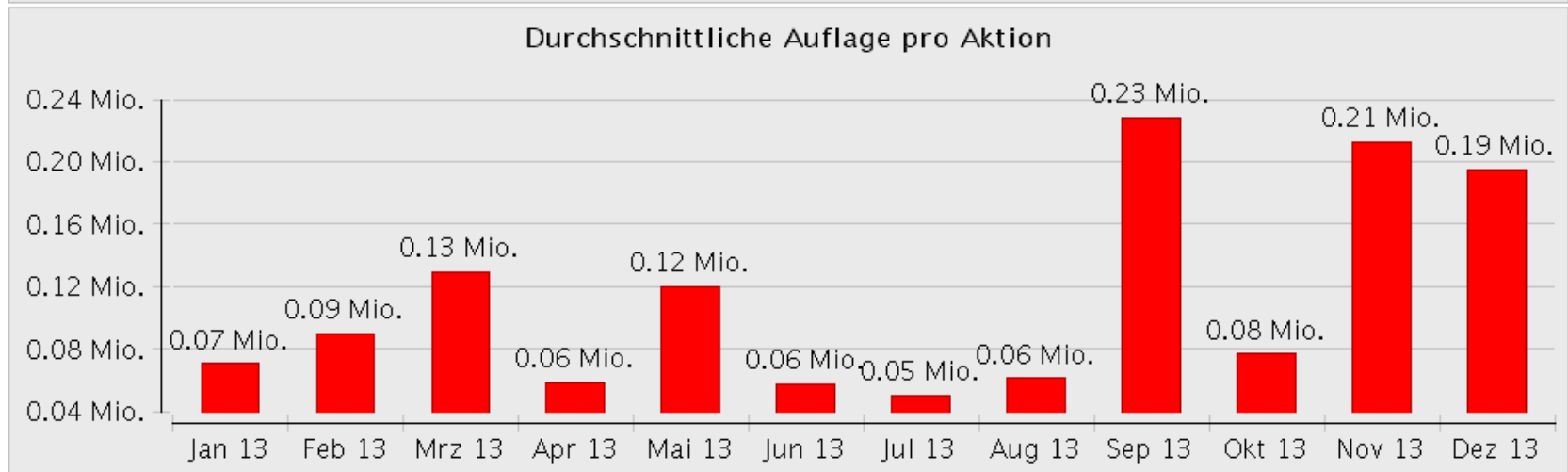
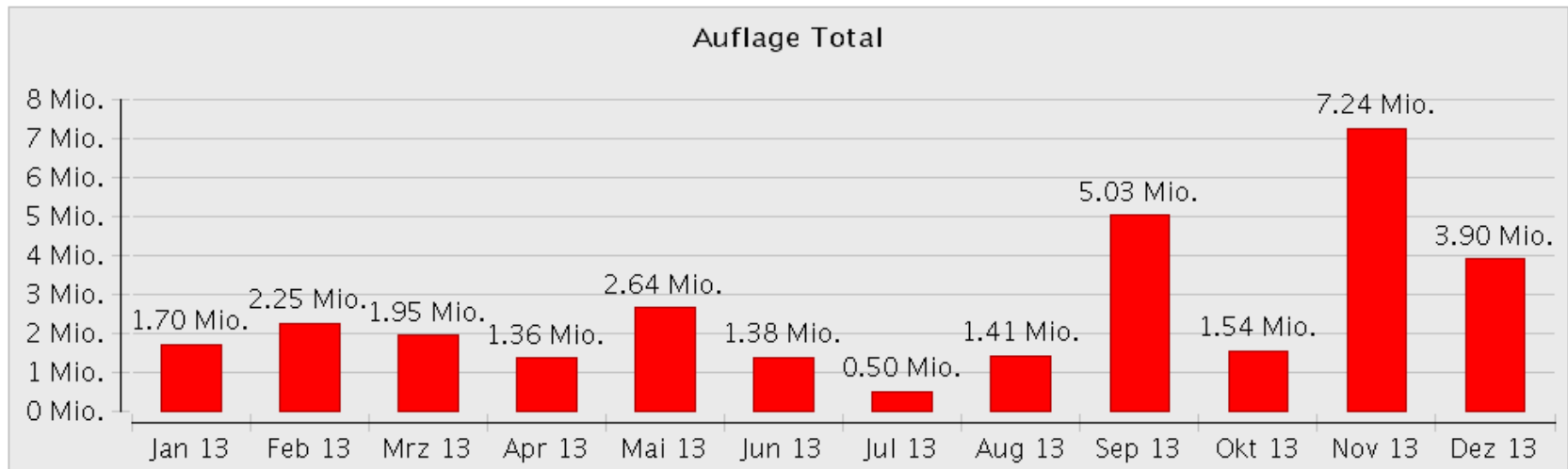
- **ist** ein Benchmarking Tool zum Erfassen, Vergleichen & Analysieren von Mailings.
- **erlaubt** Ihnen den Vergleich der Resultate von Mailings registrierter NPOs aus dem DACH Raum nach:
 - Datum
 - Auflage
 - Art der Aktion (Hausmailing, Fremdmailing, Postwurf)
 - Responsequote
 - Durchschnittsspende
 - Spendensumme
 - Themenbereiche (z.B. Umwelt- bzw. Tierschutz, Soziales, usw.)
- **liefert** Ihnen einen anonymisierten Überblick über die Marktentwicklung.
- **beinhaltet** übersichtliche Darstellungen der Abfragen in Tabellen und Grafiken



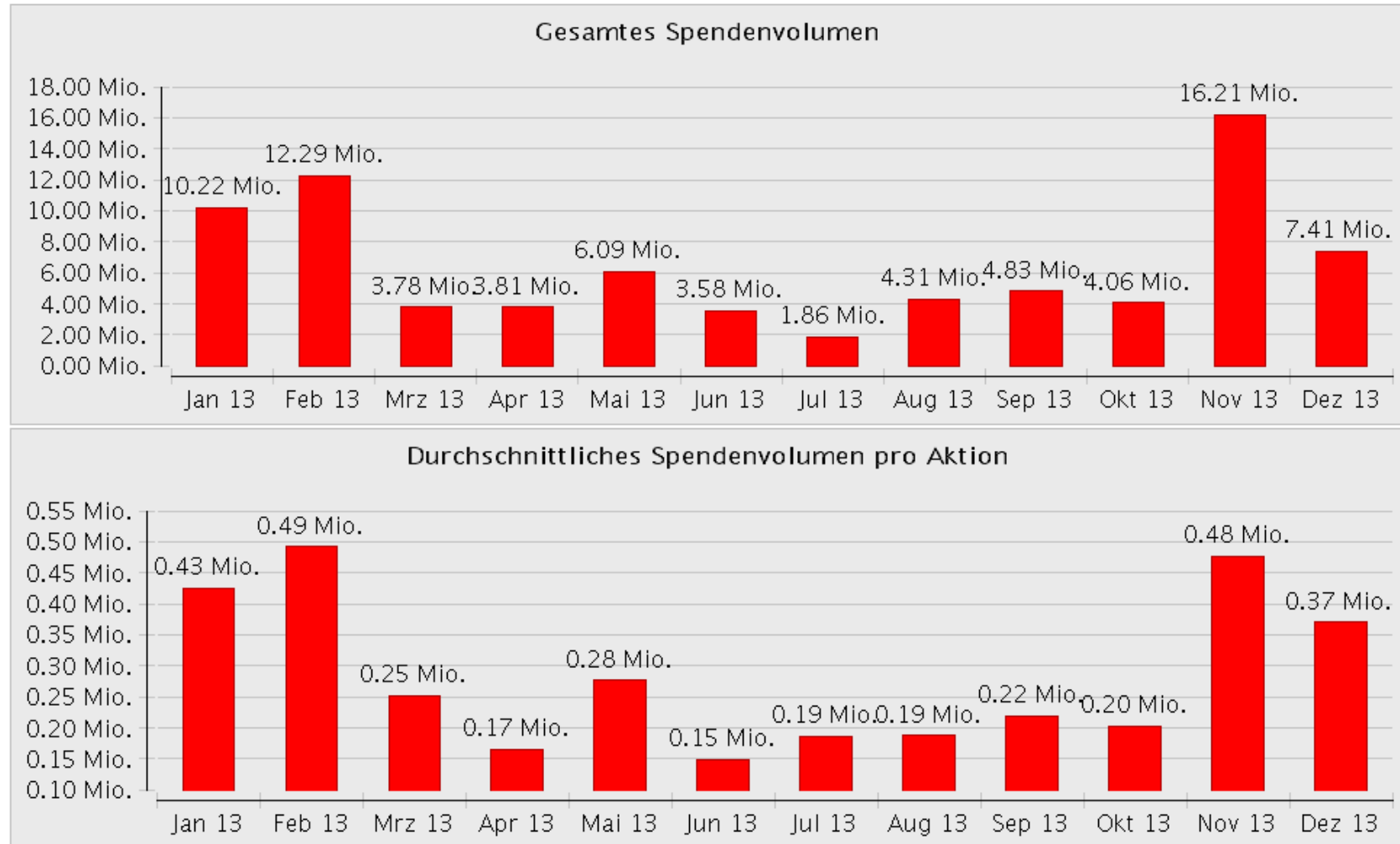
Beteiligte Organisationen 2013

Organisation	Ort	Kanton
Behinderung und Erkrankung		
Aids-Hilfe Schweiz	8031 Zürich	ZH
Krebsliga Schweiz	3001 Bern	BE
Lungenliga Schweiz	3000 Bern 14	BE
Parkinson Schweiz	8132 Elgg	ZH
Schweizerische Herzstiftung	3000 Bern 14	BE
Schweizerischer Zentralverein für das Blindenwesen SZB	9001 St.Gallen	SG
Schweizerisches Rotes Kreuz	3001 Bern	BE
Sucht Schweiz	1003 Lausanne	VD
TIXI Zürich	8047 Zürich	ZH
visoparents schweiz	8600 Dübendorf	ZH
Entwicklungshilfe		
Biovision - Stiftung für ökologische Entwicklung	8006 Zürich	ZH
Brot für Alle	3001 Bern	BE
Caritas	6002 Luzern	LU
Comite International de la croix rouge	1202 Geneve	GE
Erklärung von Bern	8026 Zürich	ZH
Fairmed	3000 Bern 7	BE
Fondation Terre des hommes	1006 Lausanne	VD
HEKS	8042 Zürich	ZH
Helvetas	8021 Zürich	ZH
solidar suisse	8031 Zürich	ZH
SolidarMed	6000 Luzern	LU
Terre des Hommes Suisse	1223 Cologny-Genève	GE
Natur-, Heimat- und Umweltschutz		
WWF	8010 Zürich	ZH
Sozialhilfe, Schweiz		
Kovive	6005 Luzern	LU
Pro Juventute	8050 Zürich	ZH
Save the Children	8006 Zürich	ZH
Stiftung Heilsarmee Schweiz	3001 Bern	BE
Stiftung Kinderdorf Pestalozzi	9043 Trogen	AR

Auflagen in Stück

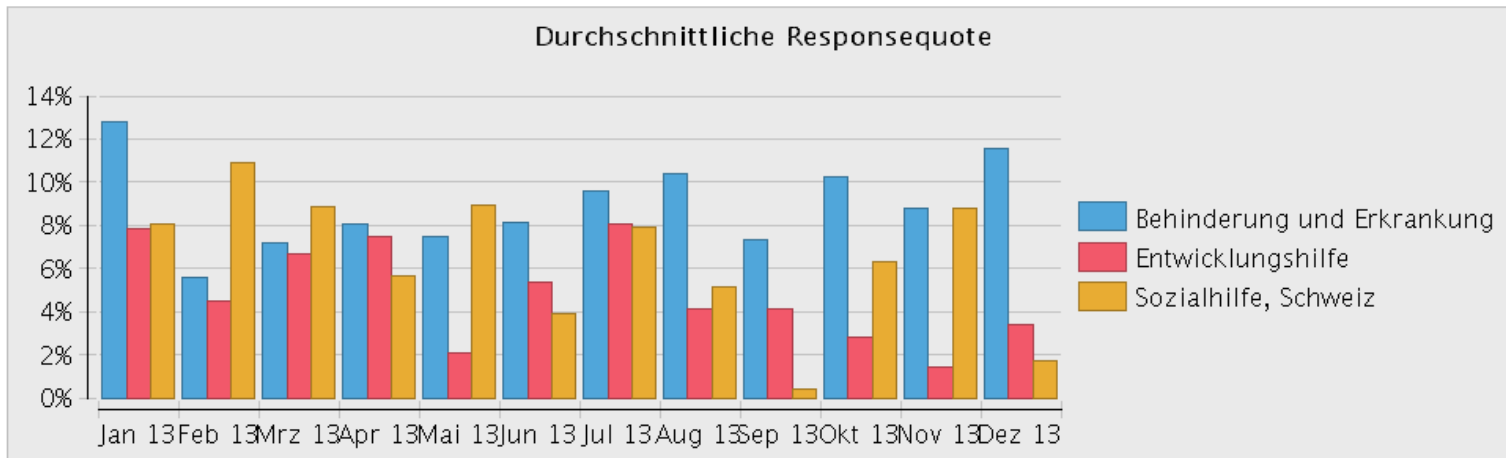


Spendenvolumen in CHF

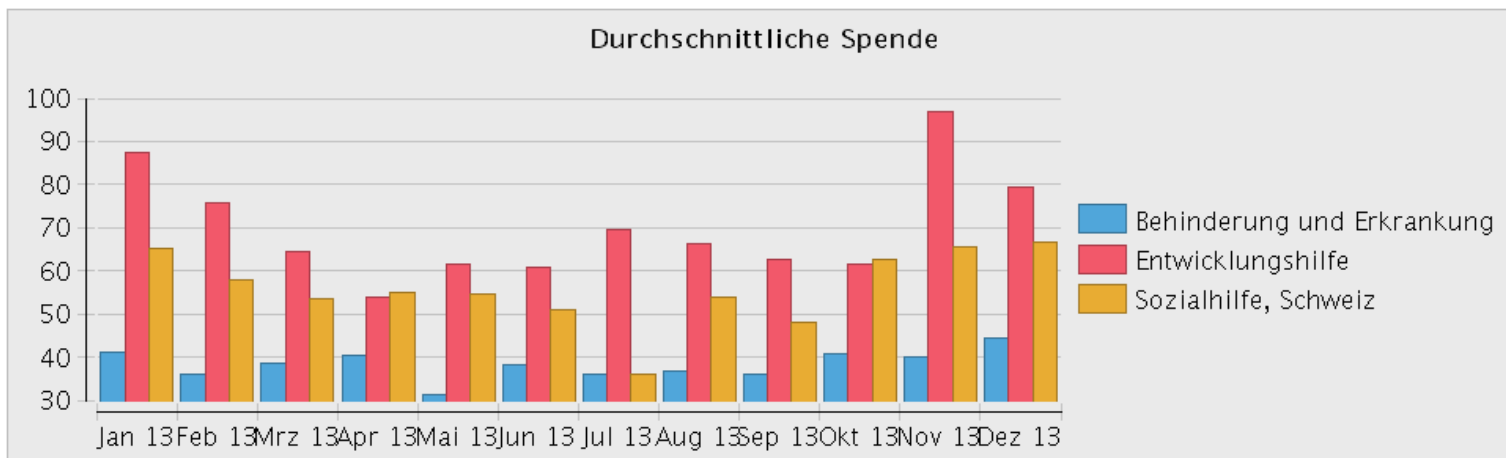


Response und Spenden pro Bereich

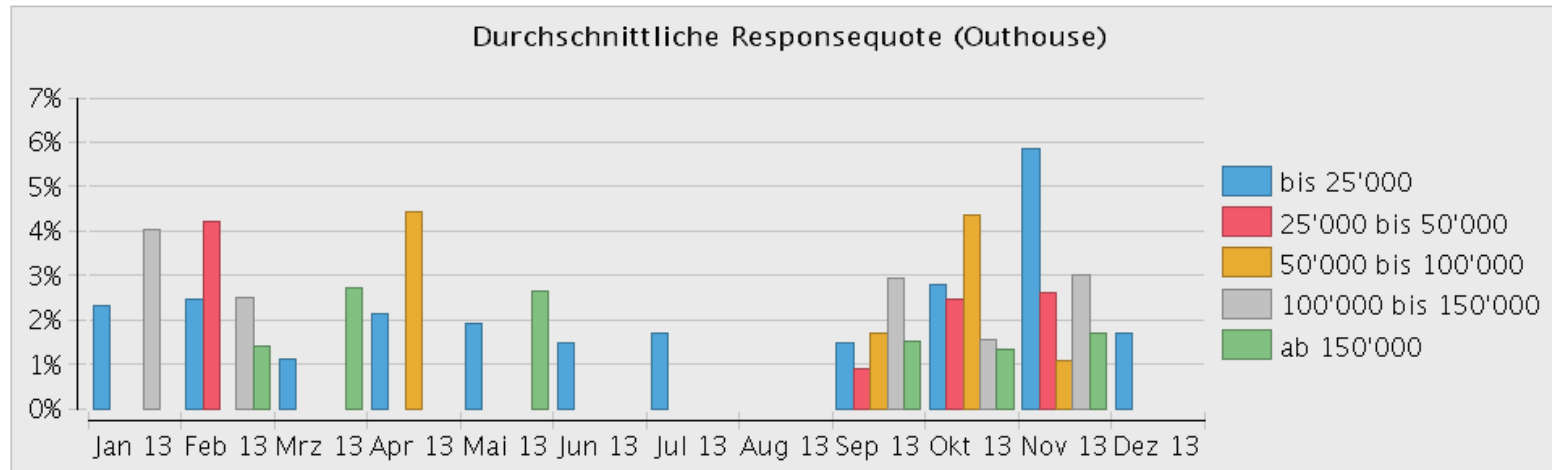
Responsequote in Prozent



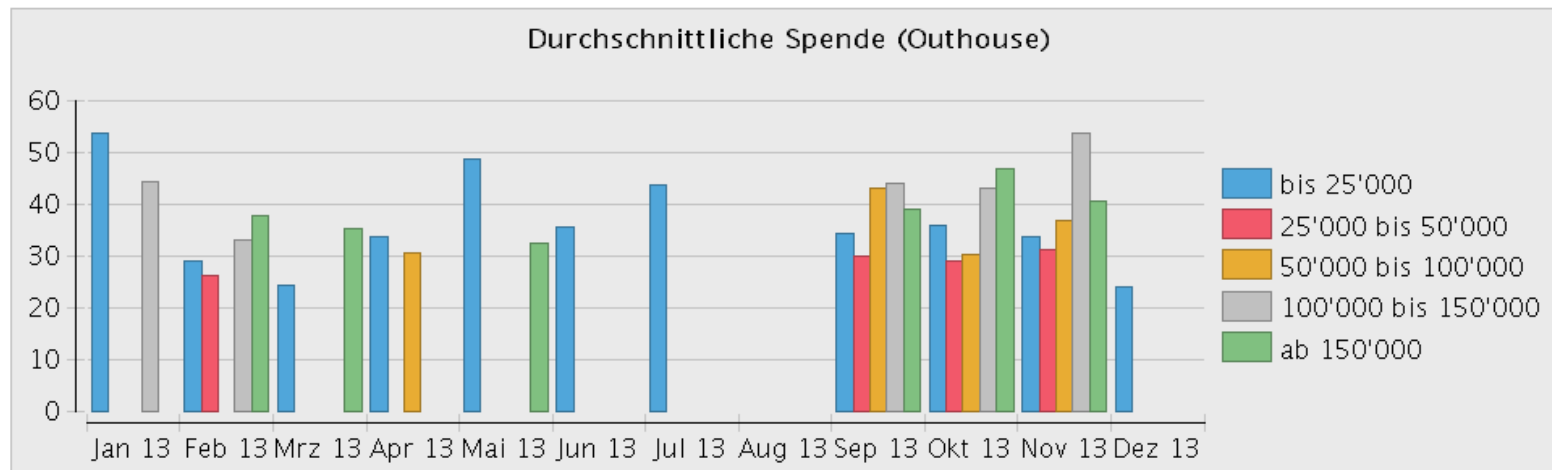
Durchschnittsspende CHF



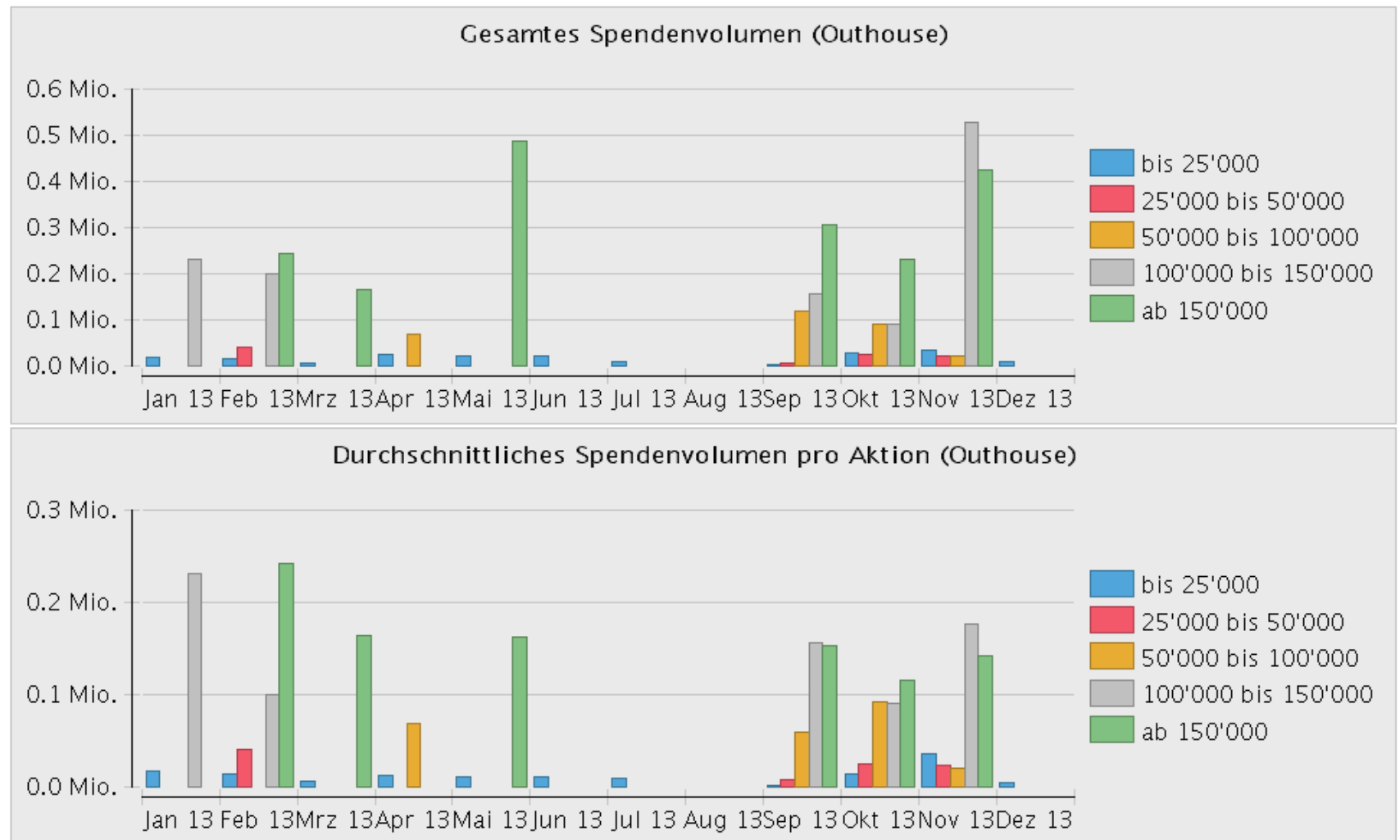
Responsequote in Prozent



Durchschnittsspende in CHF



Spendenvolumen in CHF



EINBLICKE INS DM PANEL

<https://www.youtube.com/watch?v=9ITFrC19wCo>

SO KÖNNEN SIE TEILNEHMEN

Das Direct-Mail-Panel steht **exklusiv** NPO-Mitgliedern des FVA zur Verfügung.
Um daran teilzunehmen

- unterzeichnen Sie den Teilnahmevertrag* mit der Verpflichtung, Daten regelmäßig (monatlich) einzupflegen und die Daten aus dem DM Panel zu schützen.
- zahlen Sie den Jahresbeitrag zum Panel iHv EUR 600,- zzgl. MWSt (Föderale Dachverbände erhalten Sonderkonditionen).

Zeitplan:

- | | |
|---------------|--|
| – Ende März: | Zusage Teilnahme |
| – April: | Einpfelegend er ersten Daten (90 Tage nach Start der Aktion) |
| – Ab Mai: | Erste Auswertungen verfügbar (Daten vom Jänner-Versand) |
| – Sommer 2015 | Volle Funktionalität |

*) Der Teilnahmevertrag ist jährlich bei einer Kündigungsfrist von 3 Monaten kündbar.

IHR KONTAKT

Bei Fragen und zur Anmeldung zum Direct-Mail-Panel kontaktieren Sie den Projektleiter:



Mag. Stephan Kropf.

Tel.: +43 1 276 52 98 – 11

Email: sk@fundraising.at